



## Groupe SANIBRUN

*Solutions de constructions:*

- Modulaires
- En briques écologiques
- En béton cellulaire

## Dossier CONSTRUCTION





Après plus de dix années d'intenses recherches durant lesquelles ont été analysés les problèmes et situations réelles existantes du marché international, les résultats ont généré la conception et le développement de nouvelles solutions de construction pour les pays émergents.

Notre objectif consiste à offrir des solutions concrètes, adaptées et rapides aux pays en voie de développement dans le respect des critères de l'OCDE et du PACTE MONDIALE DES NATIONS UNIES.

Nous proposons trois technologies de construction : le modulaire, la brique écologique et le béton cellulaire. La réalisation des projets se fait dans un délai très court. La qualité des matériaux employés associée aux dernières technologies de pointes dans le secteur permettent d'obtenir des résultats supérieurs à la construction traditionnelle.

Nous contribuons à l'économie locale en offrant de l'emploi et en utilisant les ressources de la zone de la construction.

Nous ne nous considérons pas comme un simple constructeur, nous vous accompagnons tout au long de votre projet.





Notre rôle est de vous accompagner dès l'origine de votre projet de logements (pavillons individuels ou bâtiments collectifs), écoles, hôpitaux, centres de soins, bâtiments administratifs, de forces de l'ordre...

Nous établissons ensemble les contours du projet en prenant en considération l'environnement, les contraintes et le budget afin de vous présenter l'offre la plus adaptée.

Feuille de route:

- Plans / Illustrations 2D - 3D / Vidéo / Offre financière
- Modifications éventuelles
- Validation du projet (technique, administratif et financier)
- Plans d'exécutions et début des travaux
- Validation des constructions par BUREAU VERITAS et remise des clés.





Le système breveté de construction modulaire est basé sur l'assemblage de panneaux sandwich autoportants entre eux, fixés au sol avec une base en acier qui se fixent par vis.

La construction forme ainsi un ensemble compact qui ne nécessite aucune armature pour se maintenir debout.

Avec ses caractéristiques, on obtient une construction sûre, facile à installer et par-dessus tout rapide à monter, ce qui permet de faire face aux problèmes de manques de logements, en un temps difficilement réalisable pour tout autre type de construction actuellement sur le marché et à un prix très compétitif.

Selon la demande de nos clients, nous adaptons les configurations, matériaux de finition, la possibilité des équipements intérieurs, en fonction des goûts de l'utilisateur final.

## Construction selon la norme ISO 9001





Le concept unique et breveté de construction modulaire, outre l'offre de logements, a servi à développer d'autres solutions, clés en main pour certaines, permettant de satisfaire les besoins de nos clients:

## EDUCATION

Ecoles, universités, centres de formation et collèges d'été  
*Mobilier, fournitures scolaires, matériel didactique*



## SANTE

Centres de soins, cliniques, hôpitaux, cabinets médicaux  
*Mobilier, matériels médicaux, hygiène*



## COMPLEXE / CAMPEMENTS

Resorts, hôtels, campements militaires et de police, poste de garde  
*Mobilier et matériels*



## AUTRES

Bureaux, centres administratifs, lieux de cultes  
*Mobilier*



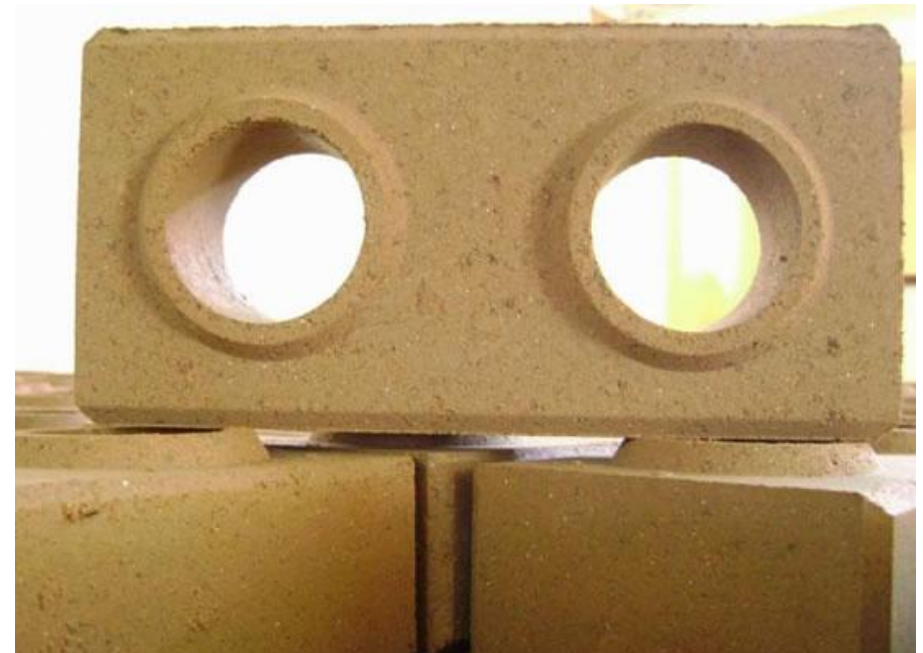
Grâce à notre parc de machines mobiles nous produisons, sur site, les briques écologiques composées de sable, ciment et eau. Lors du mélange de la matière première, nous ajoutons un solidificateur qui permet d'obtenir une très haute résistance.

Des renforts en fer sont placés directement dans la brique à espace déterminé afin de renforcer la structure. L'électricité et la plomberie sont également incrusté dans la brique avant d'y couler un béton.

Les finitions : à l'extérieur : crépi ou autre ravalement de façade / à l'intérieur : Apprêt et peinture.

## Les avantages :

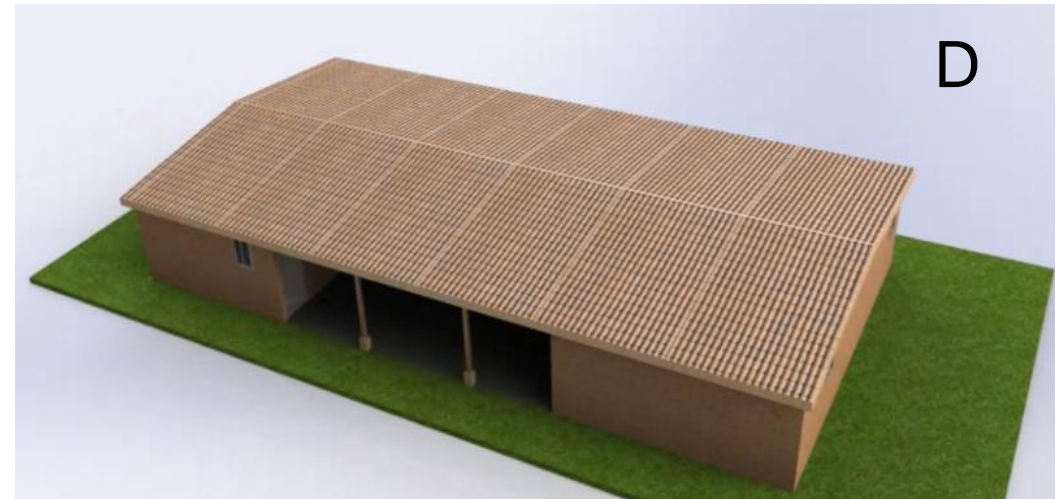
- ✓ Ecologique. Nécessite moins de ressources naturelles et énergie.
- ✓ Résistance 6 x supérieure à une construction conventionnelle
- ✓ Confort thermique. Meilleure isolation générant moins de consommation d'énergie.
- ✓ L'électricité, les conduites d'eau, de gaz se trouvent directement dans la brique. Aucune tranchée. Ne fragilise pas la structure.
- ✓ Economique.





Les différentes étapes de la construction en briques écologiques :

1. Fondations - Dalles / 2. Pose des briques (*image A*) / 3. Renforts en acier (*images A et B*) / 4. Pose de l'électricité et de la plomberie - les gaines passent à l'intérieur des briques / 5. Elévation de la structure jusqu'à la pose du toit (*images C et D*) / 6. Finitions des sols et murs



Le système de construction en béton cellulaire est conçu pour des bâtiments résidentiels ou commerciaux en basse consommation d'énergie répondant aux normes européennes. La réalisation est 50 % plus rapide qu'une construction standard à un coût plus faible.

Sanibrun utilise un système breveté de protéines végétales associées à du ciment, de l'eau et du sable générant un processus naturel supérieur au béton traditionnel.

Ce système permet de traiter toutes les composantes structurelles d'un bâtiment dans un délai très court.

## Avantages du système :

- ✓ Jusqu'à 3 heures de résistance au feu sans émanation de fumée toxique.
- ✓ Isolation phonique jusqu'à 5 fois supérieure aux standards.
- ✓ Etanchéité supérieure
- ✓ Faible densité et légèreté de la structure.
- ✓ Imperméable aux insectes et termites
- ✓ La plus grande résistance aux tremblements de terre de tous les systèmes de construction
- ✓ Ecologique
- ✓ 70 ans de garantie







Après le coulage des fondations un coffrage en aluminium ou plastique est placé en respectant le design et caractéristiques définis avec le client.

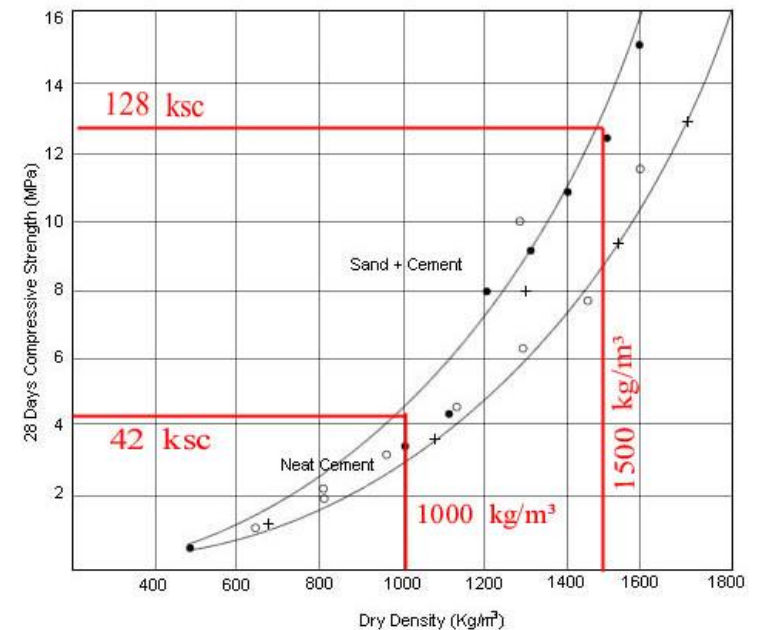
L'ensemble de l'électricité et de la plomberie est mis en place à l'intérieur du coffrage. Chaque ensemble correspond à un étage.

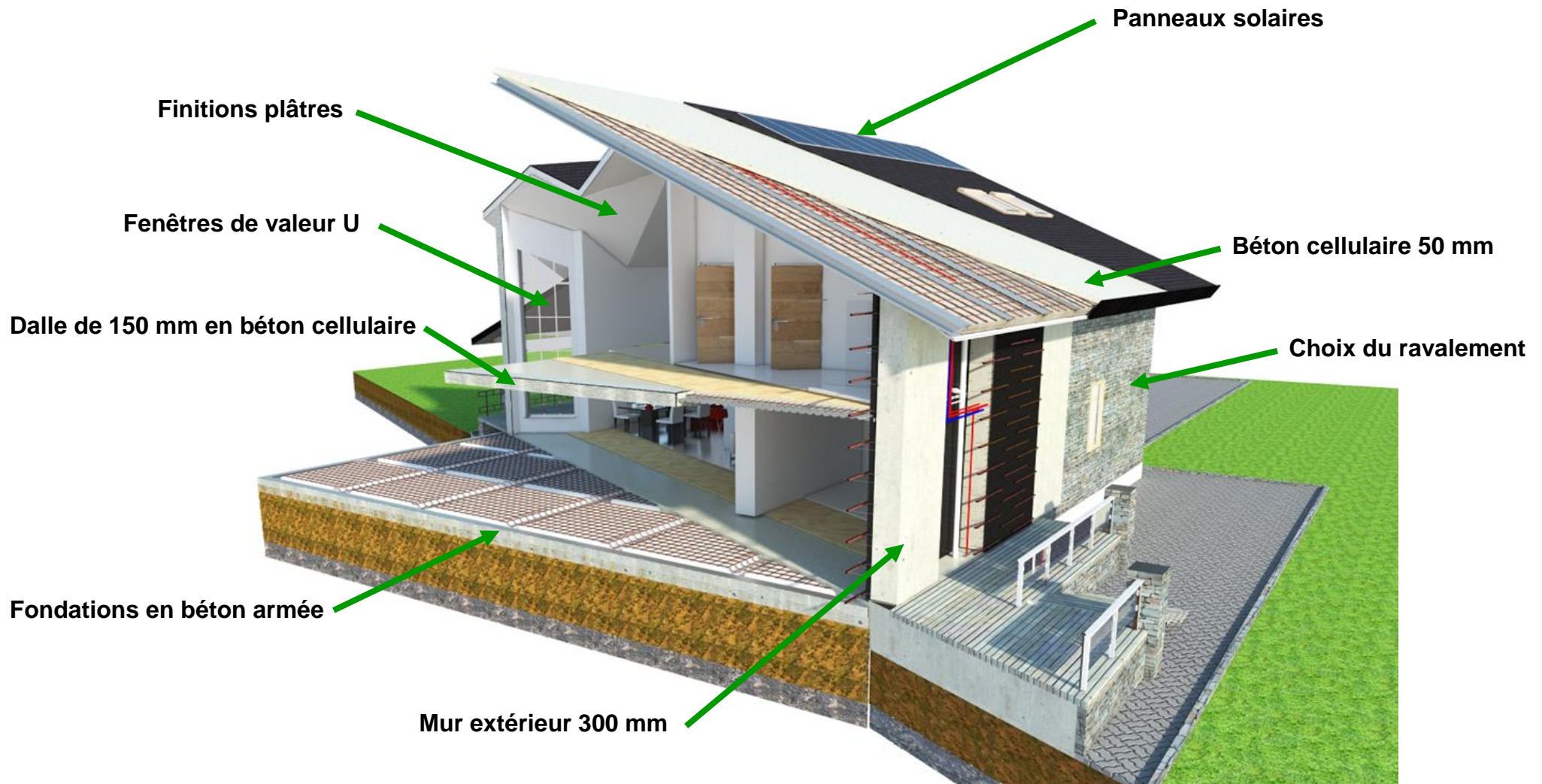
Le béton cellulaire est coulé dans le coffrage. Cette opération prend quelques heures.

L'ensemble de l'opération pour un étage peut se dérouler sur une journée.

Un nouvel étage peut prendre forme le lendemain.

Les densités proposées vont jusqu'à 1800 kg/m<sup>3</sup>.







**Première  
Urgence**



**Réseau  
Electrique**



**Accès  
Provisoires**



**Solutions  
Santé**



**Logistique  
Défense**



**Logistique  
Evènementiel**



## GROUPE SANIBRUN



Monsieur David Auguste Meyer  
Directeur Général Pays Francophones

Siège social :  
Calle Dinamarca, 31  
33010 Oviedo  
Principauté des Asturies - Espagne

Courriel : [davidmeyer@sanibrun.com](mailto:davidmeyer@sanibrun.com)

Tél: +34 985 791 516  
Mobiles : +33 695 350 001  
+34 640 643 610

Sites internet :  
[www.sanibrun.fr](http://www.sanibrun.fr)  
[www.sanibrun.com](http://www.sanibrun.com)

